

# Brama Miasta Łódź A

Łódź, Śródmieście, ul. Kilińskiego 66

## Informacje o budynku | Building information

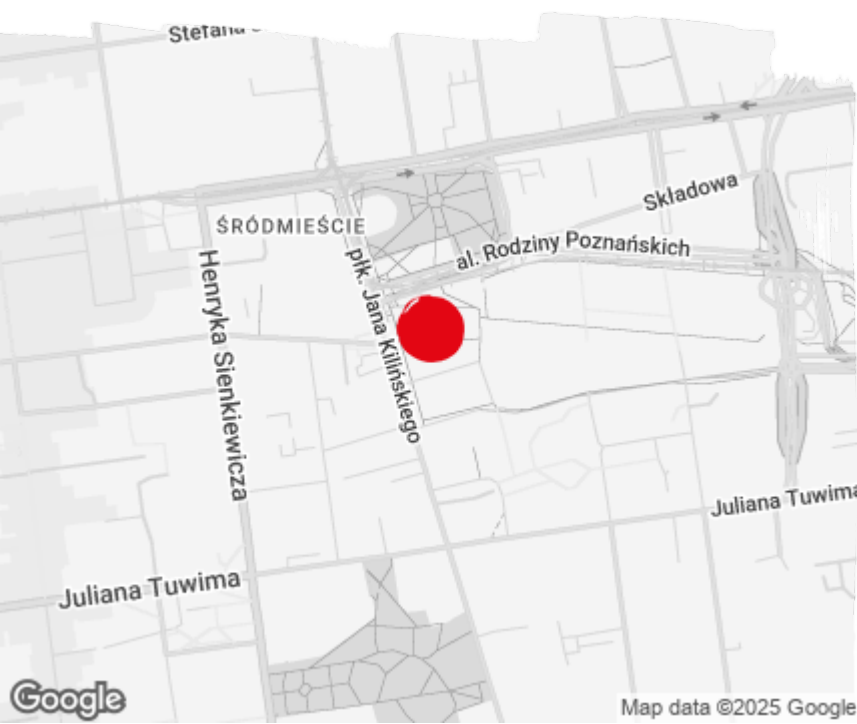
Status budynku Building status	Istniejący Existing
Rok budowy Year of construction	2020
Powierzchnia wspólna Common space	5,00 %
Współczynnik miejsc parkingowych Parking ratio	1 / 180 m <sup>2</sup>
Całkowita powierzchnia budynku Total building area	14 400 m <sup>2</sup>

## Warunki komercyjne | Commercial terms

Powierzchnia biurowa* Office space*	po zalogowaniu after login
Powierzchnia handlowa* Retail space*	po zalogowaniu after login
Parking Parking	po zalogowaniu after login
Koszty eksploatacyjne* Service charge*	po zalogowaniu after login
Minimalny okres najmu Minimum lease term	po zalogowaniu after login
Dostępność Availability	po zalogowaniu after login

\* m<sup>2</sup>/miesiąc | per m<sup>2</sup> per month

## Lokalizacja | Location



## Dostępna powierzchnia | Available space

*po zalogowaniu | after login*

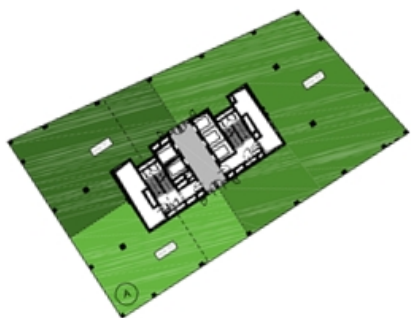
Dostępna powierzchnia biurowa  
Available office space

*po zalogowaniu | after login*

Minimalna powierzchnia biurowa  
Minimum office space



Plan piętra | Floor plan



Dostępna powierzchnia | Available space

Piętro   Floor	Powierzchnia wolna   Vacant space	Czynsz   Rent	Dostępność   Availability
0 *	prosimy o kontakt   please contact us	prosimy o kontakt   please contact us	prosimy o kontakt   please contact us
1	prosimy o kontakt   please contact us	prosimy o kontakt   please contact us	prosimy o kontakt   please contact us
2	prosimy o kontakt   please contact us	prosimy o kontakt   please contact us	prosimy o kontakt   please contact us
3	prosimy o kontakt   please contact us	prosimy o kontakt   please contact us	prosimy o kontakt   please contact us
4	prosimy o kontakt   please contact us	prosimy o kontakt   please contact us	prosimy o kontakt   please contact us
5	prosimy o kontakt   please contact us	prosimy o kontakt   please contact us	prosimy o kontakt   please contact us
6	prosimy o kontakt   please contact us	prosimy o kontakt   please contact us	prosimy o kontakt   please contact us
7	prosimy o kontakt   please contact us	prosimy o kontakt   please contact us	prosimy o kontakt   please contact us
8	prosimy o kontakt   please contact us	prosimy o kontakt   please contact us	prosimy o kontakt   please contact us
9	prosimy o kontakt   please contact us	prosimy o kontakt   please contact us	prosimy o kontakt   please contact us
10	prosimy o kontakt   please contact us	prosimy o kontakt   please contact us	prosimy o kontakt   please contact us
11	prosimy o kontakt   please contact us	prosimy o kontakt   please contact us	prosimy o kontakt   please contact us
12	prosimy o kontakt   please contact us	prosimy o kontakt   please contact us	prosimy o kontakt   please contact us
13	prosimy o kontakt   please contact us	prosimy o kontakt   please contact us	prosimy o kontakt   please contact us
<b>Razem   Total</b>	<b>po zalogowaniu   after login</b>		

\* Powierzchnia handlowa | Retail space

Kontakt | Contact

+48 22 167 04 00

Dodatkowe informacje  
More information